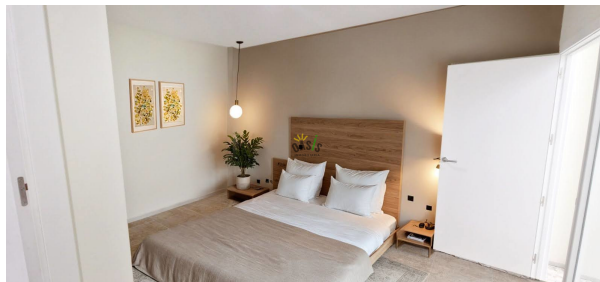


## Piso en Santa Cruz

Ref: 10194



**Santa Cruz**  
**Santa Cruz**

**Superficie: 117,00 m<sup>2</sup>**

Precio	<b>250.000 €</b>
--------	------------------

Oasis Inmobiliaria vende piso con entrada directa desde la calle, a estrenar, con materiales de primera calidad, ubicado en la parte baja del Barrio Salamanca, fantástica zona de Santa Cruz. A escasos metros de la Rambla de Santa Cruz.

La vivienda tiene 117 m<sup>2</sup>, es un bajo con amplia entrada recibidor, cuenta con 2 dormitorios, un gran salón comedor con cocina anexa incorporada, y 2 baños amplios completos con platos de ducha de obra (1 de los baños en suite con el dormitorio principal).

El piso es bastante amplio y luminoso, por los espacios que dispone, con una accesibilidad inmejorable, y por su localización en el edificio dispone de entrada independiente.

Fácil acceso de entrada y salida de Santa Cruz, con todos los servicios muy cerca, supermercados, cafeterías, bancos, transporte público, farmacias, etc. Aprovecha esta oportunidad.

Dispone además de sistema de regeneración de aire.

Se puede incluir la instalación de la cocina y de los armarios empotrados en los dormitorios por 10.000 € más.